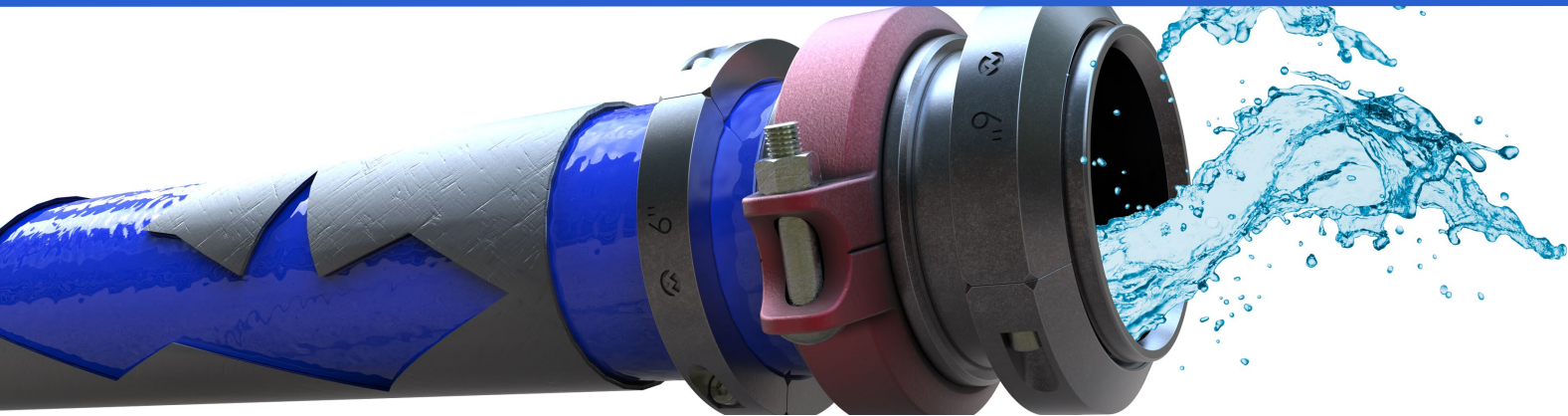


## Manguera plana de TPU extruido para rehabilitación de tuberías



Especialmente diseñada para el trasvase de agua potable en la reparación sin zanjas de redes de tuberías

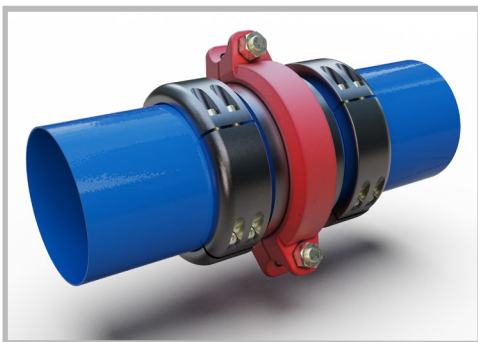
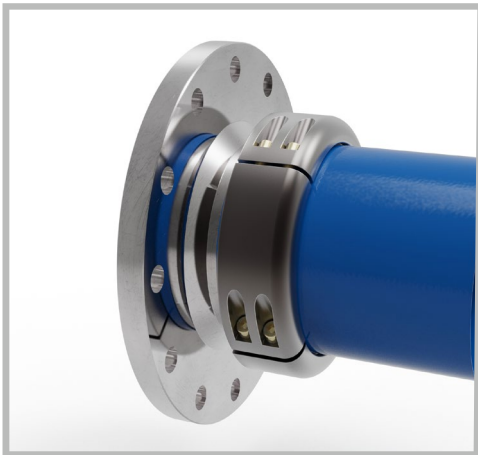
Manguera flexible de altas prestaciones adaptable al diámetro nominal de la tubería

Completamente resistente a la corrosión  
Facil transporte y manipulación

Aprobada para agua potable - Certificada según norma 61 NSF/ANSI/CAN - Cumple con la norma BS 6920:2014

### Color:

- El color estándar es el azul. Otros colores disponibles bajo pedido.



### Aplicaciones:

Diseñada para la rehabilitación de redes de tuberías de agua. Esta manguera recubierta de poliuretano termoplástico (TPU) se fabrica en diámetros que van de 4" (DN125) a 20" (DN500). Su facilidad de expansión ayuda a adaptarse perfectamente a las paredes internas de la tubería a reparar, proporcionando una excelente resistencia al desgaste, a la hidrólisis y al ataque microbiológico.

### Construcción:

Fabricada en hilo sintético de alta tenacidad y tejido circularmente, completamente protegido y fijado por un poliuretano termoplástico duro y altamente resistente, extruido a través del tejido, formando una única construcción homogénea sin el uso de pegamentos o adhesivos. Su construcción no permite la corrosión ni la formación de incrustaciones, a la vez que proporciona una gran resistencia a la abrasión y al corte. Fácil manipulación, almacenamiento y transporte, lo que permite un rápido despliegue de la manguera. El alargamiento máximo de la manguera es del 2% y la expansión máxima es del 10%.

### Propiedades de la capa interna:

- Máxima resistencia a la tracción de la capa interna: valor mínimo garantizado de 40 MPa (5.800 psi).
- Elongación máxima: 500% mínimo.

### Rango de pH operativo recomendado:

pH de 4 a 9 por debajo de 30°C (86°F) y de 5 a 9 desde 30°C a 50°C (desde 86°F a 122°F)

### Rango de servicio de temperatura:

De -50°C (-58°F) a 65°C (150°F), con picos máximos de 80°C (175°F). Versiones especiales para temperaturas más altas y más bajas disponibles bajo pedido.

### Resistencia estructural:

La manguera OROFLEX RELINE asegura el suministro continuo de agua incluso si la tubería principal se rompe.

### Resistencia química:

No afectan al rendimiento a corto o largo plazo de la manguera ni la exposición al agua de mar, ni la contaminación por la mayoría de sustancias químicas, hidrocarburos, aceites o grasas. Hay una tabla de resistencia química disponible para aplicaciones específicas que será suministrada por TIPSA en caso de que el cliente lo solicite.

### Resistencia a la abrasión:

La manguera OROFLEX RELINE extenderá la vida útil de su aplicación bajo condiciones extremas, en especial cuando la abrasión es el factor principal a tener en cuenta. A efectos prácticos, el poliuretano termoplástico se considera el material elastomérico más resistente a la abrasión.

### Longitudes:

Longitudes estándar en 200 m (660 pies). Pueden solicitarse longitudes más largas según proyecto.

### Acoples:

Según lo solicitado por el comprador; Victaulic, conexión brida, etc.

## Manguera plana de TPU extruido para rehabilitación de tuberías

### Propiedades físicas:

DN Tubería		Propiedades de la manguera OROFLEX <sup>®</sup> RELINE												
		Referencia	Diámetro Nominal Interno		Grosor		Presión de Trabajo		Presión de Rotura		Fuerza de Tracción		Peso Nominal	
mm	pulgada		mm	pulgada	mm	pulgada	bar	psi	bar	psi	kg	lb	kg/m	lb/pie
125	5	F550170A	92	3 ½	3,9	0,154	17	245	42	600	13.000	28.600	1,45	0,97
150	6	F550171A	116	4 ½	3,9	0,154	16	230	35	500	18.000	39.700	1,60	1,08
200	8	F550172A	152	6	4,5	0,177	22	320	55	800	29.000	63.900	2,48	1,66
250	10	F550173A	203	8	4,3	0,169	16	230	42	600	35.000	77.200	3,30	2,22
300	12	F550174A	254	10	4,5	0,177	16	230	35	500	45.000	99.200	4,10	2,80
400	16	F550175A	305	12	5,0	0,197	16	230	35	500	70.000	154.300	5,28	3,55
500	20	F550176A	406	16	5,2	0,205	14	215	28	400	80.000	176.400	7,60	5,11

Existen otras versiones disponibles con diferente presión de trabajo

DN Tubería		Propiedades de la manguera OROFLEX <sup>®</sup> RELINE												
		Referencia	Diámetro Nominal Interno		Diámetro Externo									
a	a				a	a	a	a	a	a	a	a	a	a
mm	pulgada	mm	pulgada	0,7bar	10psi	10bar	145psi	12bar	175psi	14bar	200psi	16bar	230psi	
mm	pulgada	mm	pulgada	mm	pulgada	mm	pulgada	mm	pulgada	mm	pulgada	mm	pulgada	
125	5	F550170A	92	3 ½	100	4	114	4 ½	116	4 ½	119	4 ¾	120	4 ¾
150	6	F550171A	116	4 ½	125	5	145	5 ¾	146	5 ¾	148	5 ¾	150	6
200	8	F550172A	152	6	161	6 ¾	176	7	178	7	181	7 ⅛	183	7 ¼
250	10	F550173A	203	8	215	8 ½	224	9	226	9	228	9	230	9
300	12	F550174A	254	10	266	10 ½	284	11 ¼	290	11 ½	295	11 ½	297	11 ¾
400	16	F550175A	305	12	315	12 ½	345	13 ½	352	14	358	14 ¼	360	14 ¼
500	20	F550176A	406	16	413	16 ¼	460	18	475	18 ⅞	479	19	484	19

El diámetro real de estas mangueras puede diferir ligeramente del diámetro nominal especificado en este cuadro para asegurarse de que se puedan ensamblar correctamente con los acoples. Para preguntas sobre tolerancia de diámetro, comuníquese con su distribuidor o directamente a TIPSA.

La manguera OROFLEX RELINE está aprobada para agua potable. La NSF (National Sanitation Foundation) certifica que la manguera OROFLEX RELINE cumple con los requisitos de la Norma 61 NSF / ANSI / CAN- Drinking Water System Components- Health Effects.

La manguera OROFLEX RELINE cumple con los requisitos de la certificación británica WRAS sobre la calidad del agua para uso de agua fría- BS 6920:2014.

Sólo los productos que van marcados NSF están certificados.



**tipsa:** se reserva el derecho de modificar cualquier especificación sin previo aviso para cumplir o superar las normas cambiantes. Se informa a los clientes de que se pueden fabricar diámetros o características de construcción especiales bajo pedido. Póngase en contacto con su distribuidor local o con TIPSA en: [tipsaex@tipsa.com](mailto:tipsaex@tipsa.com)

